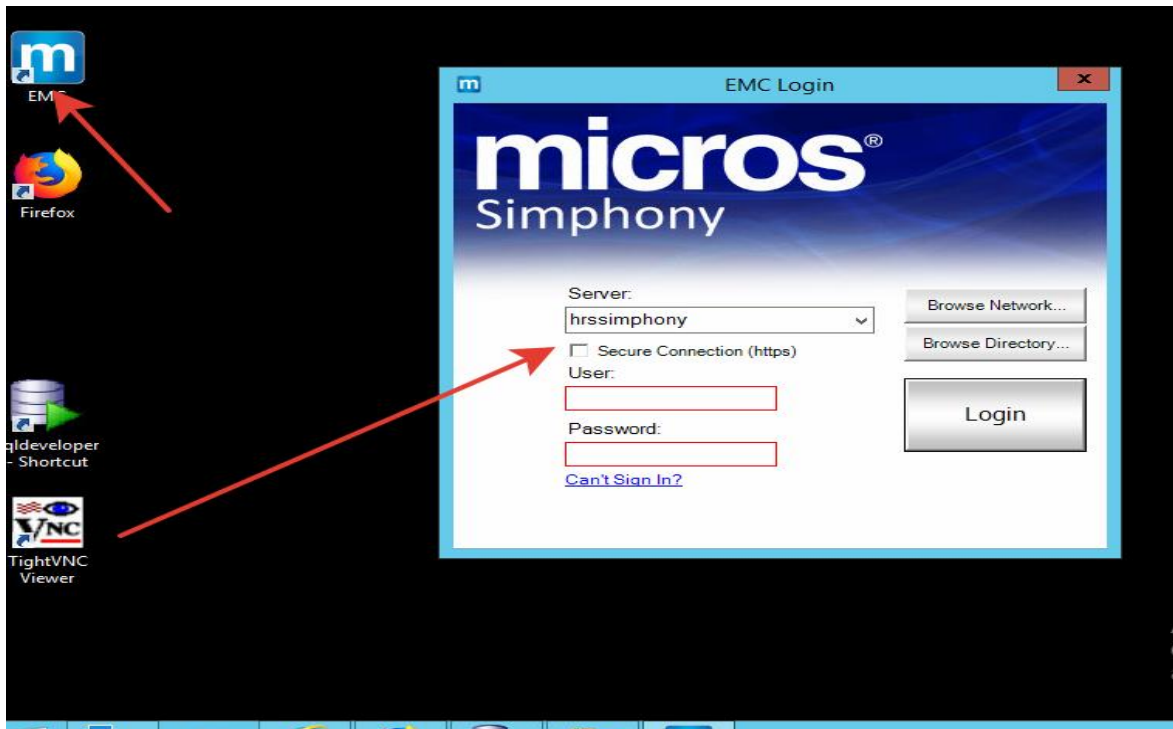


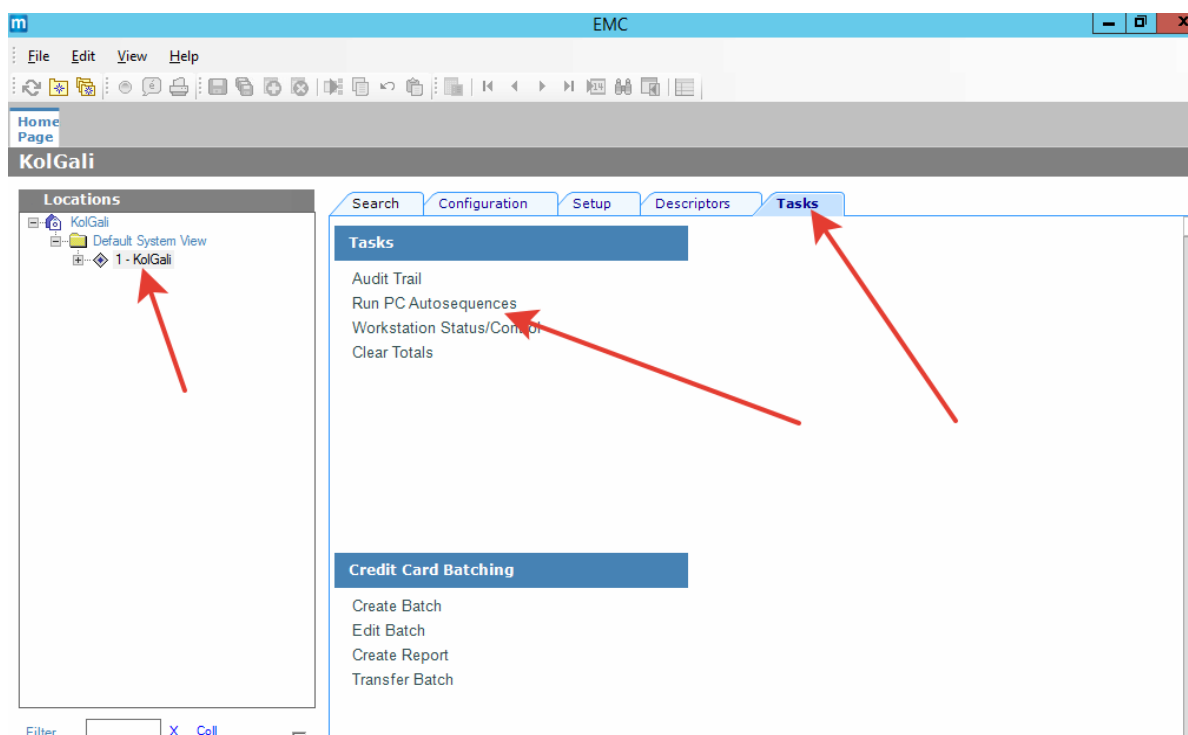
# Руководство пользователя по закрытию дня в системе Simphony

## 1. Проведение аудита в EMC

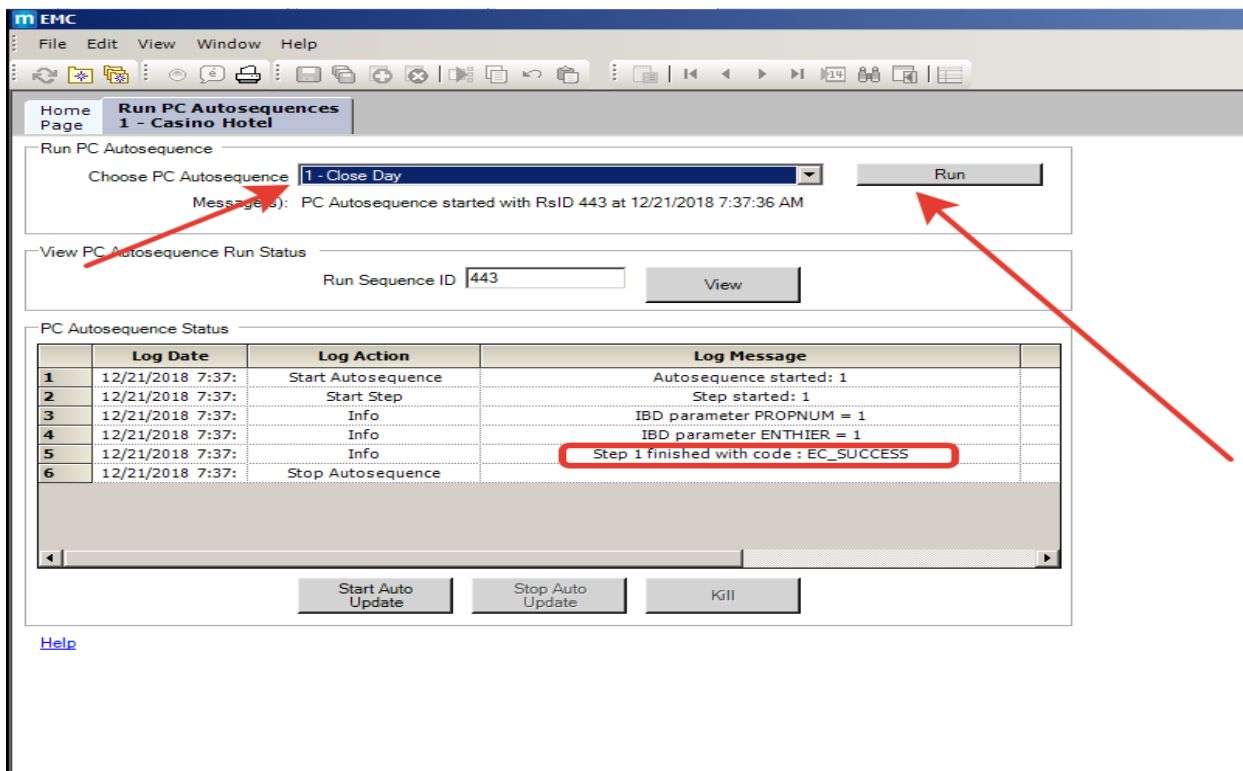
Для проведения аудита в системе Simphony, необходимо на рабочем столе запустить программу EMC. Убрать галку Secure Connection ввести логин и пароль.



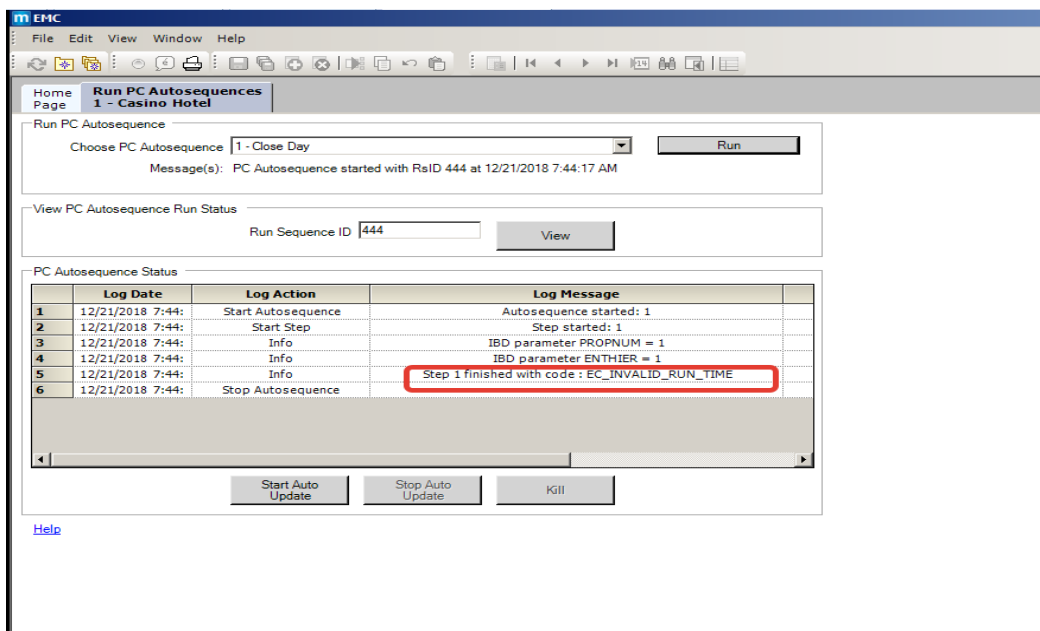
Далее выбираем уровень Property-вкладка Tasks-находим Run PC Autosequences и переходим в модуль запуска автопоследовательности.



В модуле запуска автопоследовательности выбираем шаг Close Day (Increment Business Date) и нажимаем на Run сама процедура проходит быстро до 5 секунд, после чего в логе аудита отобразится информация EC\_Success означающая, что аудит успешно проведен.



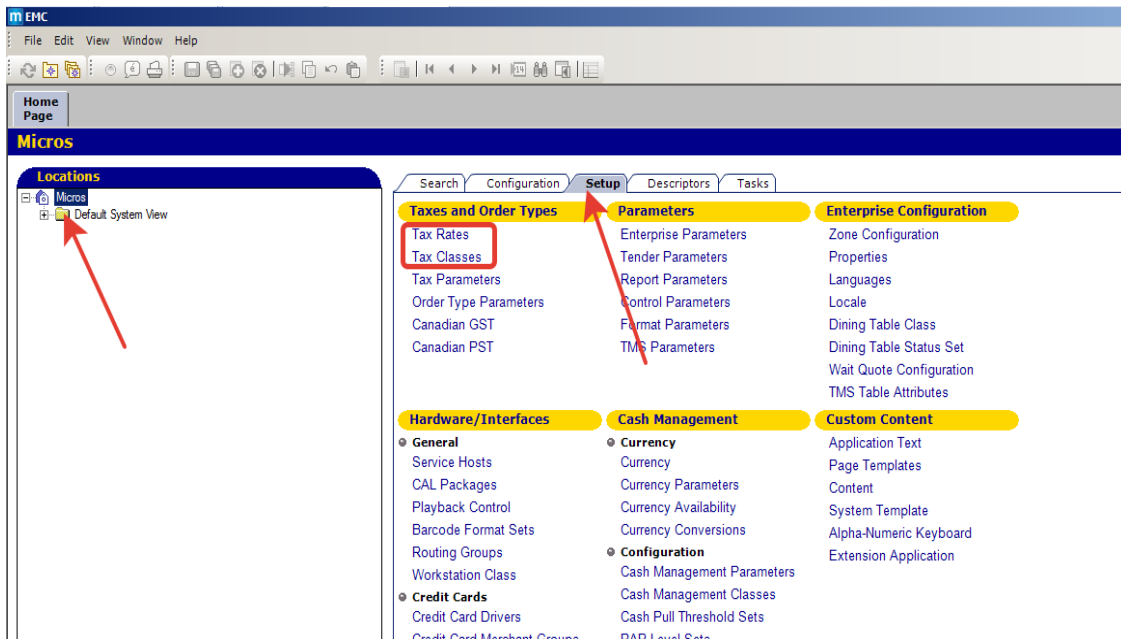
Если в логе аудита ошибка EC\_INVALID\_RUN\_TIME, то это означает, что аудит уже проведен и еще не прошло 12 часов с момента последнего запуска аудита, как правило такая ошибка выходит если случайно нажать 2-ды на кнопку Run.



Проведение аудита в новогоднюю ночь ни чем не отличается, система автоматически закрывает финансовый год.

## 2. Изменение ставки налога на НДС 20% в EMC.

Для изменения ставки ставки на НДС 20%, необходимо также открыть EMC на уровне Enterprise ---вкладка Setup ---Tax Rates, Tax Classes



В Tax Rates необходимо изменить название налога и ставку на 20%.

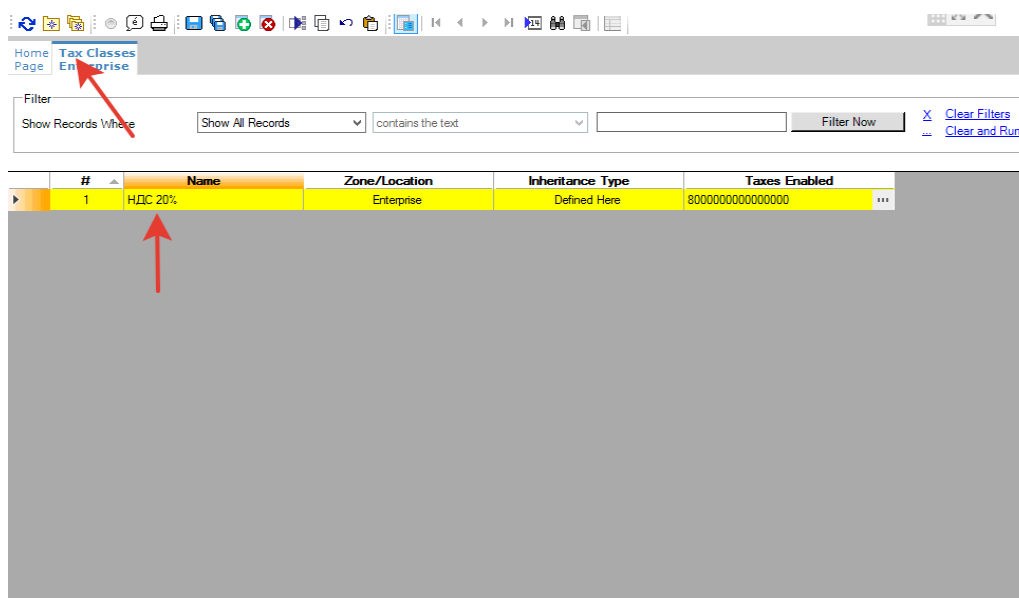
Home Page **Tax Rates** Enterprise

Filter  
Show Records Where  contains the text

#	Name	Unit Type	Type	Start	%	Breakpoints	Report Group
1	НДС 20%	D...	3 - Included, Percentage	0.00	20.0000	Configure	0
2	Tax Rate 2	D...	0 - Disabled Tax Rate	0.00	0.0000	Configure	0
3	Tax Rate 3	D...	0 - Disabled Tax Rate	0.00	0.0000	Configure	0
4	Tax Rate 4	D...	0 - Disabled Tax Rate	0.00	0.0000	Configure	0
5	Tax Rate 5	D...	0 - Disabled Tax Rate	0.00	0.0000	Configure	0
6	Tax Rate 6	D...	0 - Disabled Tax Rate	0.00	0.0000	Configure	0
7	Tax Rate 7	D...	0 - Disabled Tax Rate	0.00	0.0000	Configure	0
8	Tax Rate 8	D...	0 - Disabled Tax Rate	0.00	0.0000	Configure	0
9	Tax Rate 9	D...	0 - Disabled Tax Rate	0.00	0.0000	Configure	0
10	Tax Rate 10	D...	0 - Disabled Tax Rate	0.00	0.0000	Configure	0
11	Tax Rate 11	D...	0 - Disabled Tax Rate	0.00	0.0000	Configure	0
12	Tax Rate 12	D...	0 - Disabled Tax Rate	0.00	0.0000	Configure	0
13	Tax Rate 13	D...	0 - Disabled Tax Rate	0.00	0.0000	Configure	0
14	Tax Rate 14	D...	0 - Disabled Tax Rate	0.00	0.0000	Configure	0
15	Tax Rate 15	D...	0 - Disabled Tax Rate	0.00	0.0000	Configure	0
16	Tax Rate 16	D...	0 - Disabled Tax Rate	0.00	0.0000	Configure	0
17	Tax Rate 17	D...	0 - Disabled Tax Rate	0.00	0.0000	Configure	0
18	Tax Rate 18	D...	0 - Disabled Tax Rate	0.00	0.0000	Configure	0

Activate Windows  
Go to System in Control Panel to activate Windows.

В Tax Classes также необходимо изменить название класса налога.



#	Name	Zone/Location	Inheritance Type	Taxes Enabled
1	НДС 20%	Enterprise	Defined Here	8000000000000000

Также на нашем сайте [http://support.hrsinternational.com/crm/instruct\\_ru.php](http://support.hrsinternational.com/crm/instruct_ru.php) Выложен скрипт по автоматической смене ставки НДС на 20% в ЕМС, необходимо скачать Скрипт для Смены ставки НДС с 18% на 20% для Symfony Version 2.7 или 2.9. Этот скрипт командный файл `set_tax20.cmd` необходимо установить в планировщик заданий на 00:00 01 января 2019 г. После запуска скрипта значение в налоговой ставке поменяется в ЕМС на 20%.

### ***3. Внесение изменений в фискальный регистратор на станции***

Для этого требуется вызвать специалиста ЦТО ( компания, которая обслуживает ваши ФР ) для внесения изменений.